

中小學親海參考指引

目的

協助中小學教師帶領學生進行海洋相關體驗課程時，瞭解行前應具備之親海風險及危機處理知能，俾提升師生海洋安全教育及風險管理概念。



近海 第一級

具備親近海岸時了解自身狀況及海岸風險管理的安全須知。

近海 第二級

具備親近海岸時自身健康評估與覺察海岸環境的危險因子並能夠運用預報系統及安全設備。

近海 第三級

具備親近海岸時應對海岸環境的危險狀況及尊重海洋生態之環境倫理。

本圖表僅供參考，請依現場實際狀況謹慎評估應對。



以平均高潮線往陸地30米以內之陸域至碰到陸域為界。
濱海陸地

以平均高潮線往陸地30公尺範圍。
濱海海岸

以平均高潮線往海洋不超過30公尺。
近岸海域

平均高潮線

海洋深度約在腳踝位置

進海 第一級

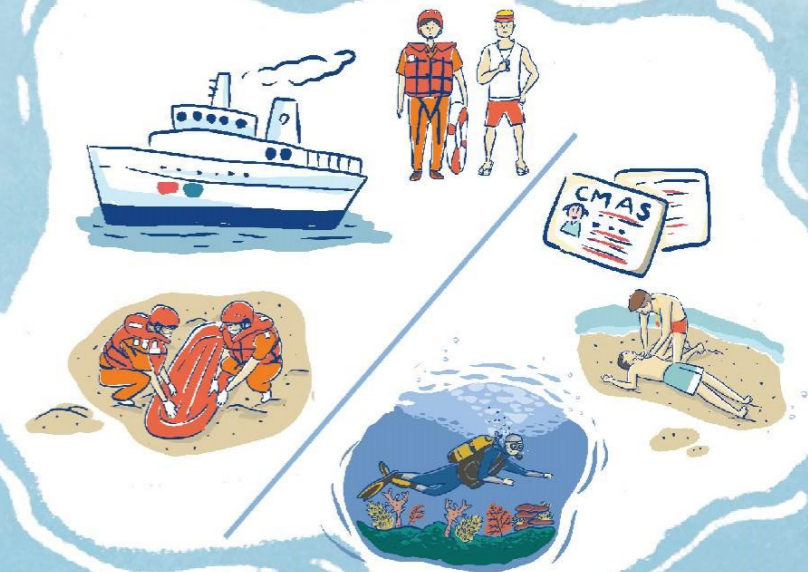
具備基礎的海泳能力與了解海域安全的知識。

進海 第二級

具備進階海泳能力與判斷海域危險程度及傳達求救訊號。

進海 第三級

具備高階海泳能力，判斷並處理海域危險狀況及傳達求救訊號與自救方法。



風速
浪高
流速

蒲福風級 < 3級

蒲福風級 > 3級 (風險提高)

< 0.5 節

< 1 節

> 1 節

平緩型 / 約10公尺內，水深及腰。

斜降型 / 距岸10公尺後，腳無法踩地。

陡降型 / 距岸5公尺後，腳無法踩地。

